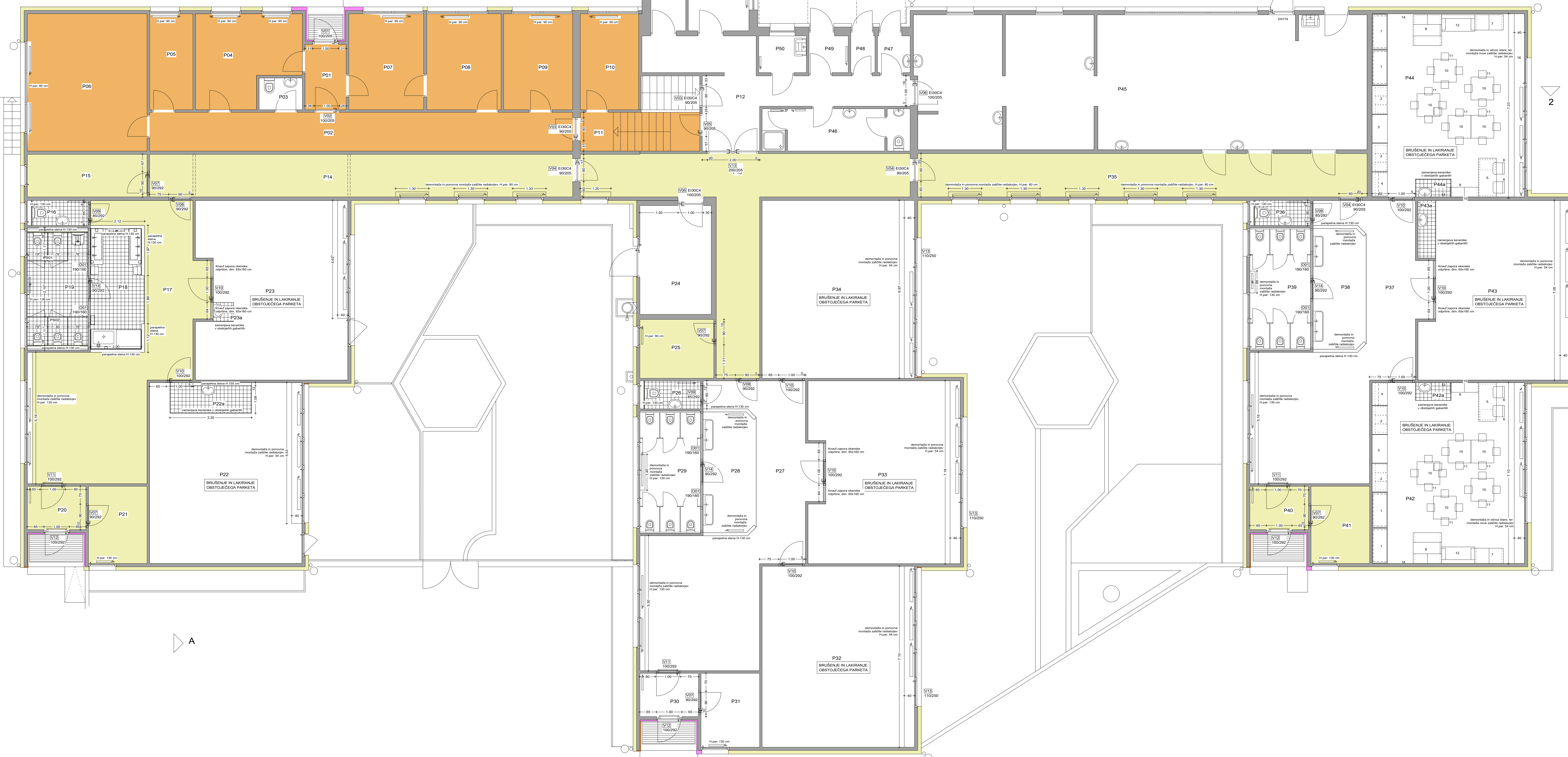


**POLAGANJE NOVEGA VINILNEGA TLAKA**  
d= 2,6 mm, tip: Forbo saron oak 15Db  
barva po izbiri uporabnika in arhitekta

**POLAGANJE NOVEGA VINILNEGA TLAKA**  
d= 2,6 mm, tip: Forbo saron Code zero 15Db  
barva po izbiri uporabnika in arhitekta

**POLAGANJE NOVE TALNE IN**  
**STENSKÉ KERAMIKE, tip KONE White 60x60 cm in 30x60 cm**  
stenska keramika do višine 2,0 m

**OPOMBA:**  
**VSI PROSTORI SE OSVEŽITVENO BARVAJO.**  
**STENSKI OPLESK JE IZVEDEN S PRALNO**  
**BARVO, STROPNI PA S POLDISPERZIJSKO !**



**LEGENDA PROSTOROV**

OPISNA	NAZIV/IMENOVITEV PROSTORA	FINALNA TLAKA	TALNA POKRIVALA
P01	Vetrolov uprava	Vinilna talna obloga	4,16 m <sup>2</sup>
P02	Hodnik uprava	Vinilna talna obloga	25,25 m <sup>2</sup>
P03	Sanitarnje	Keramika	2,13 m <sup>2</sup>
P04	Pisarna	Vinilna talna obloga	13,40 m <sup>2</sup>
P05	Pisarna	Vinilna talna obloga	6,41 m <sup>2</sup>
P06	Sejna soba	Vinilna talna obloga	25,33 m <sup>2</sup>
P09	Pisarna	Vinilna talna obloga	11,05 m <sup>2</sup>
P08	Pisarna	Vinilna talna obloga	11,01 m <sup>2</sup>
P07	Pisarna	Vinilna talna obloga	10,22 m <sup>2</sup>
P10	Pisarna	Vinilna talna obloga	8,63 m <sup>2</sup>
P11	Stropišče	Vinilna talna obloga	7,13 m <sup>2</sup>
P12	Hodnik	Keramika	29,29 m <sup>2</sup>
P13	Hodnik	Vinilna talna obloga	34,05 m <sup>2</sup>
P14	Hodnik	Vinilna talna obloga	27,74 m <sup>2</sup>
P15	Čistila	Vinilna talna obloga	7,65 m <sup>2</sup>
P16	WC	Keramika	41,22 m <sup>2</sup>
P17	Garderoba	Vinilna talna obloga	9,71 m <sup>2</sup>
P18	Umivalnica	Keramika	10,54 m <sup>2</sup>
P19	Sanitarnje	Vinilna talna obloga	3,91 m <sup>2</sup>
P20	Vetrolov	Vinilna talna obloga	6,97 m <sup>2</sup>
P21	Štambca	Igralnica	38,92 m <sup>2</sup>
P22	Igralnica	Lamelnih parket	3,84 m <sup>2</sup>
P23	Igralnica	Lamelnih parket	38,92 m <sup>2</sup>
P23a	Igralnica	Keramika	0,59 m <sup>2</sup>
P24	Kolovnica	Keramika	11,96 m <sup>2</sup>
P25	Odmor	Vinilna talna obloga	6,70 m <sup>2</sup>
P26	WC	Keramika	2,62 m <sup>2</sup>
P27	Garderoba	Vinilna talna obloga	42,66 m <sup>2</sup>
P28	Umivalnica	Keramika	9,75 m <sup>2</sup>
P29	Sanitarnje	Vinilna talna obloga	11,19 m <sup>2</sup>
P30	Vetrolov	Vinilna talna obloga	3,91 m <sup>2</sup>
P31	Štambca	Vinilna talna obloga	41,74 m <sup>2</sup>
P32	Igralnica	Lamelnih parket	42,46 m <sup>2</sup>
P33	Igralnica	Lamelnih parket	41,19 m <sup>2</sup>
P34	Igralnica	Lamelnih parket	41,74 m <sup>2</sup>
P35	Hodnik	Vinilna talna obloga	29,99 m <sup>2</sup>
P36	WC	Keramika	2,33 m <sup>2</sup>
P37	Garderoba	Vinilna talna obloga	41,51 m <sup>2</sup>
P38	Umivalnica	Keramika	9,75 m <sup>2</sup>
P39	Sanitarnje	Vinilna talna obloga	11,31 m <sup>2</sup>
P40	Vetrolov	Vinilna talna obloga	3,91 m <sup>2</sup>
P41	Štambca	Vinilna talna obloga	6,97 m <sup>2</sup>
P42	Igralnica	Lamelnih parket	41,48 m <sup>2</sup>
P42a	Igralnica	Keramika	1,94 m <sup>2</sup>
P43	Igralnica	Lamelnih parket	38,83 m <sup>2</sup>
P43a	Igralnica	Keramika	11,96 m <sup>2</sup>
P44	Igralnica	Lamelnih parket	42,02 m <sup>2</sup>
P45	Igralnica	Keramika	92,69 m <sup>2</sup>
P46	Sanitarnje-garderobe	Keramika	9,48 m <sup>2</sup>
P47	Organizacijske	Keramika	1,84 m <sup>2</sup>
P48	Umazano perilo	Keramika	1,37 m <sup>2</sup>
P49	Vetrolov	Keramika	2,22 m <sup>2</sup>
P50	Čistila	Keramika	2,70 m <sup>2</sup>
P51	Vodja kuhinje	Keramika	9,83 m <sup>2</sup>
P52	Štambca	Keramika	5,05 m <sup>2</sup>
P53	Vetrolov	Keramika	3,81 m <sup>2</sup>
P54	Hodnik	Keramika	17,20 m <sup>2</sup>
P55	Štambca	Keramika	14,75 m <sup>2</sup>
P56	Štambca	Keramika	5,11 m <sup>2</sup>
P57	Štambca	Keramika	7,31 m <sup>2</sup>
P58	Čistila	Keramika	19,83 m <sup>2</sup>
P59	Debnica	Keramika	12,32 m <sup>2</sup>
P60	Predprostor	Keramika	3,14 m <sup>2</sup>
P61	Sanitarnje	Keramika	3,87 m <sup>2</sup>
SKUPAJ:			1036,04 m <sup>2</sup>

**LEGENDA :**

VRHŠKA KOTA FINALNEGA TLAKA	SPODNJA ROB	SR
PREBEO TALNE PLOŠČE	ZDORNJA ROB	ZR
PREBEO STROPE PLOŠČE PSP	TLA	T
UTOR STENE	STROP	S
UTOR STENE	TRMELJUTODKOVNI PASOVNI	T1, PT
UTOR STENE	STENA	ST
UTOR PLOŠČI	FINALNI TLAK	FT
GRANATOKASITENA	GRANITNI TLAK	GT
PREFABRICIRAN ELEMENT	SR PLOŠČE	SRP
OPRENA STENA	ZR PLOŠČE	ZRP
OBSTOJEČI AB	PRIZIGRANJE	P
	ELEKTRO	E
	OGREVALNE	O
	VODOVOD	V
	KANALIZACIJA	K

Na vse novo prenesli izvajalec, potrebno izdelati novo sprejeto vodilno gradbeno. Plošč lega niti so določeni s strani gradbeništva, niti niti vseh spremenil v obsegu in opreži. Pri izdelavi in montaži izdelane niti, ki so poleg in strok odgovorne vse projekta. Vse druge niti je potrebno s tem zahtevati izdelati in potrebno izdelati potrebna sprejemna vodilna gradbeno. Vse niti je potrebno izvesti v skladu s tehničnimi predpisi in v skladu s tehničnimi predpisi. Vse niti je potrebno izvesti v skladu s tehničnimi predpisi in v skladu s tehničnimi predpisi. Vse niti je potrebno izvesti v skladu s tehničnimi predpisi in v skladu s tehničnimi predpisi. Vse niti je potrebno izvesti v skladu s tehničnimi predpisi in v skladu s tehničnimi predpisi. Vse niti je potrebno izvesti v skladu s tehničnimi predpisi in v skladu s tehničnimi predpisi.

STANJE:	VRSTA DOKUMENTACIJE:
04	ARHITEKTURA
	PZI

**OBJEKT:**  
**Izvedba dodatnih ukrepov za celovito**  
**sanacijo Vrta Vrhovci, enota Vrhovci**

kota 0,00 = obstoječa kota

<p>MESTNA OBČINA LJUBLJANA MESTNI TRG 1 1000 LJUBLJANA</p>	<p>Ime in priimek: M. B. ŽARIP</p>	Opis: ENOTA VRHOVCI
<p>Ime in priimek: M. B. ŽARIP</p>	Opis: ENOTA VRHOVCI	
<p>Ime in priimek: M. B. ŽARIP</p>	Opis: ENOTA VRHOVCI	
<p>Ime in priimek: M. B. ŽARIP</p>	Opis: ENOTA VRHOVCI	
<p>Ime in priimek: M. B. ŽARIP</p>	Opis: ENOTA VRHOVCI	
<p>Ime in priimek: M. B. ŽARIP</p>	Opis: ENOTA VRHOVCI	

Datum: apr 2019  
1 : 50