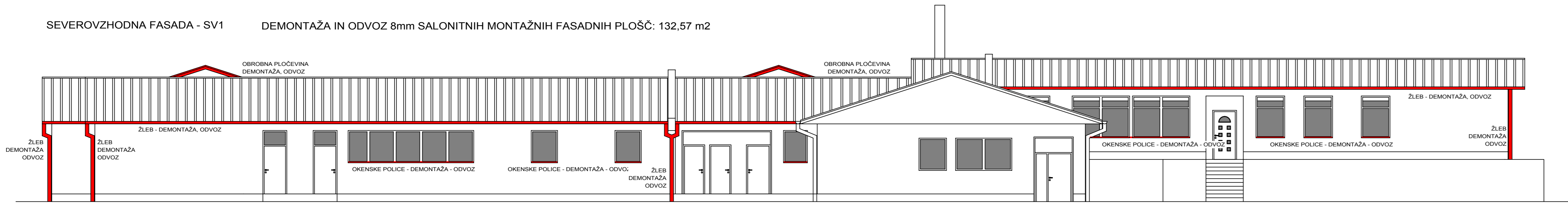
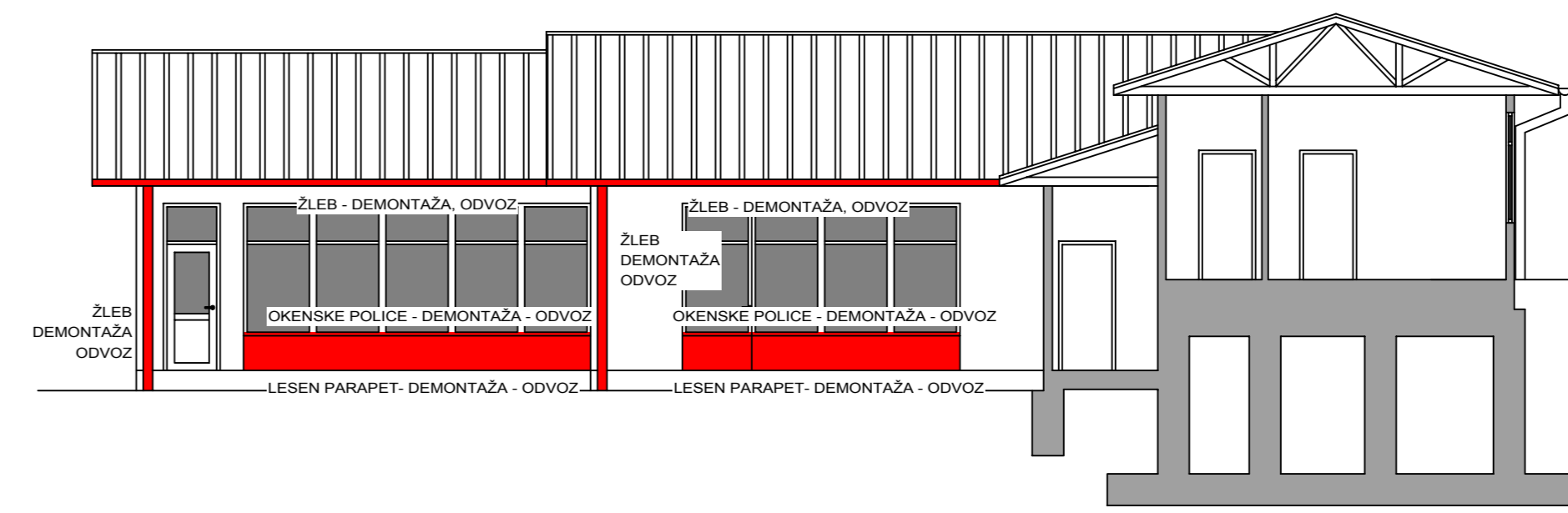


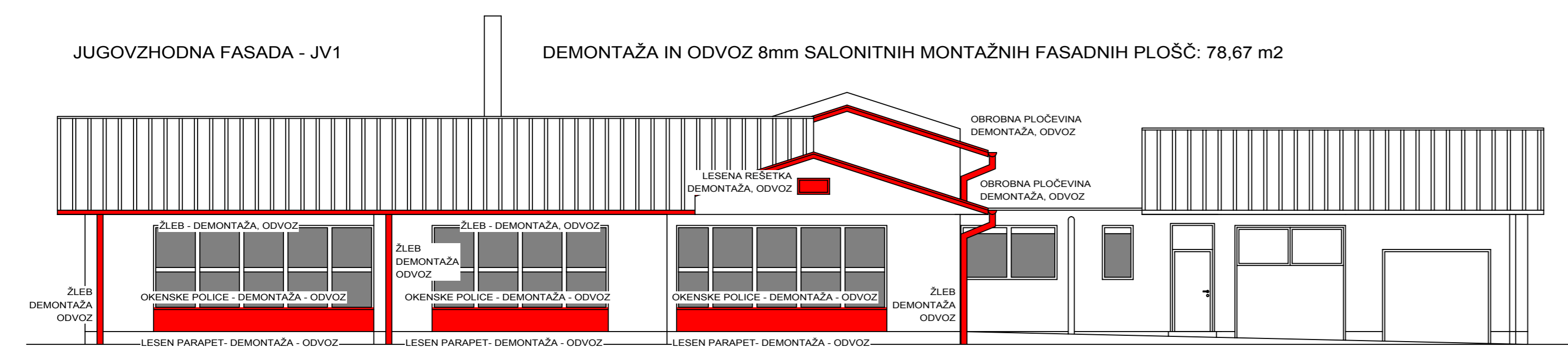
SEVEROVZHODNA FASADA - SV1 DEMONTAŽA IN ODVOZ 8mm SALONITNIH MONTAŽNIH FASADNIH PLOŠČ: 132,57 m²



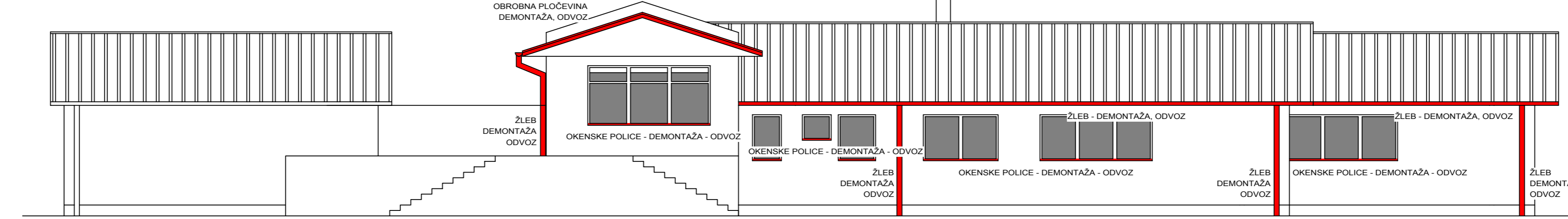
SEVEROZAHODNI TRAKT - NOTRANJA FASADA - JV3 DEMONTAŽA IN ODVOZ 8mm SALONITNIH MONTAŽNIH FASADNIH PLOŠČ: 13,44 m²



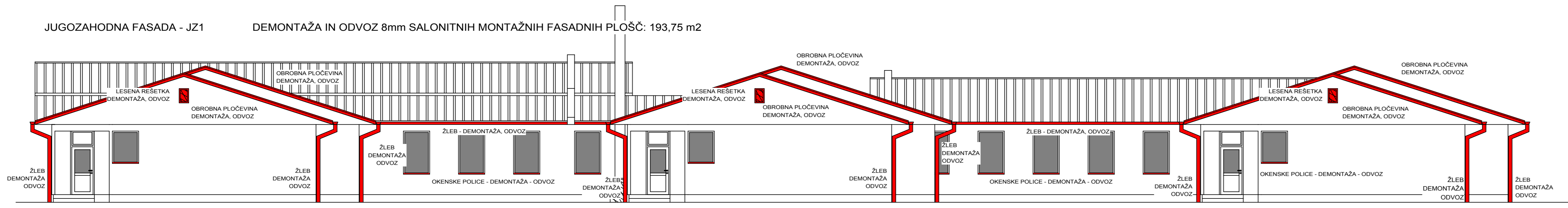
JUGOVZHODNA FASADA - JV1 DEMONTAŽA IN ODVOZ 8mm SALONITNIH MONTAŽNIH FASADNIH PLOŠČ: 78,67 m²



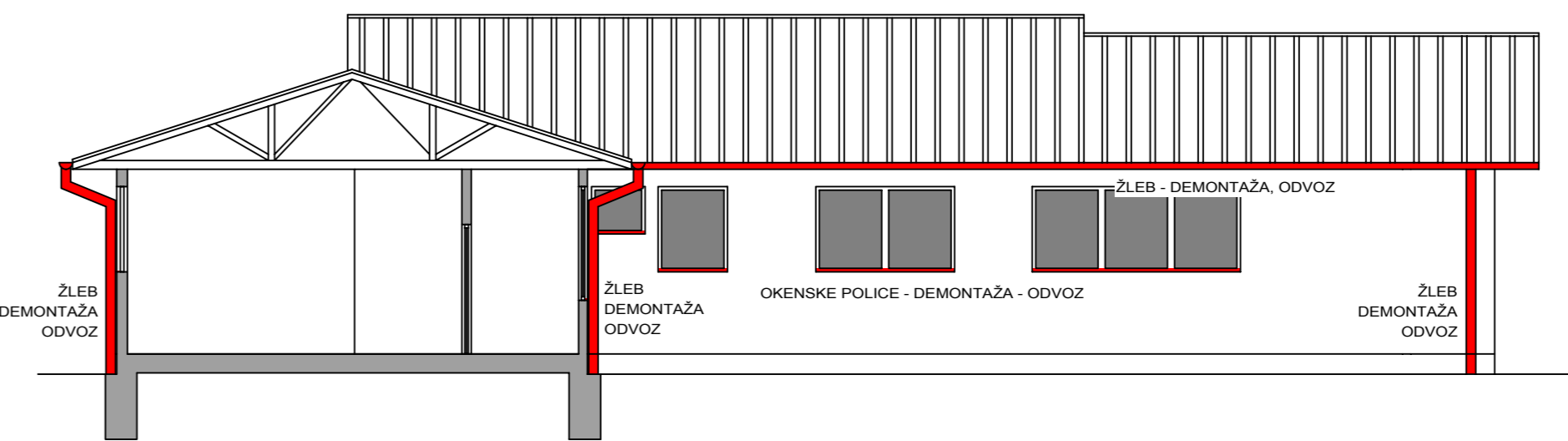
SEVEROZAHODNA FASADA - SZ1 DEMONTAŽA IN ODVOZ 8mm SALONITNIH MONTAŽNIH FASADNIH PLOŠČ: 40,31 m²



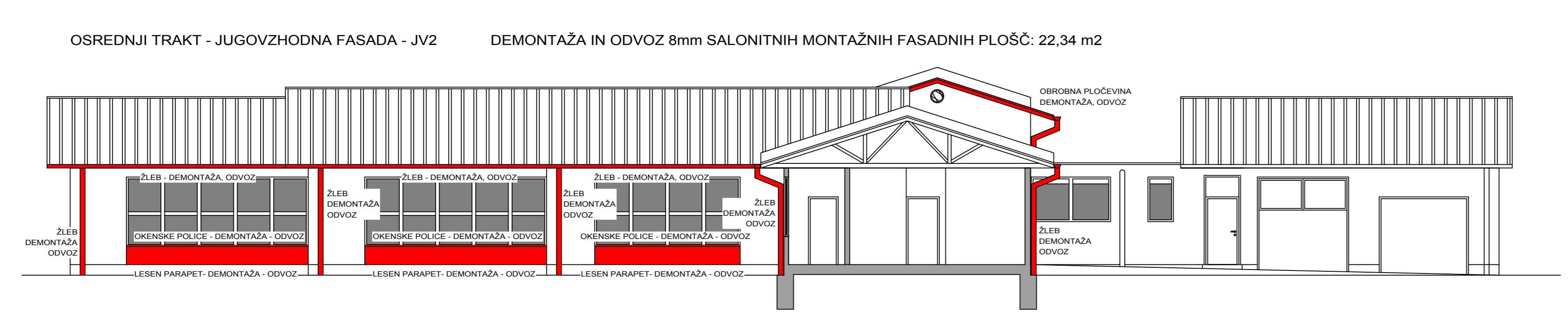
JUGOZAHODNA FASADA - JZ1 DEMONTAŽA IN ODVOZ 8mm SALONITNIH MONTAŽNIH FASADNIH PLOŠČ: 193,75 m²



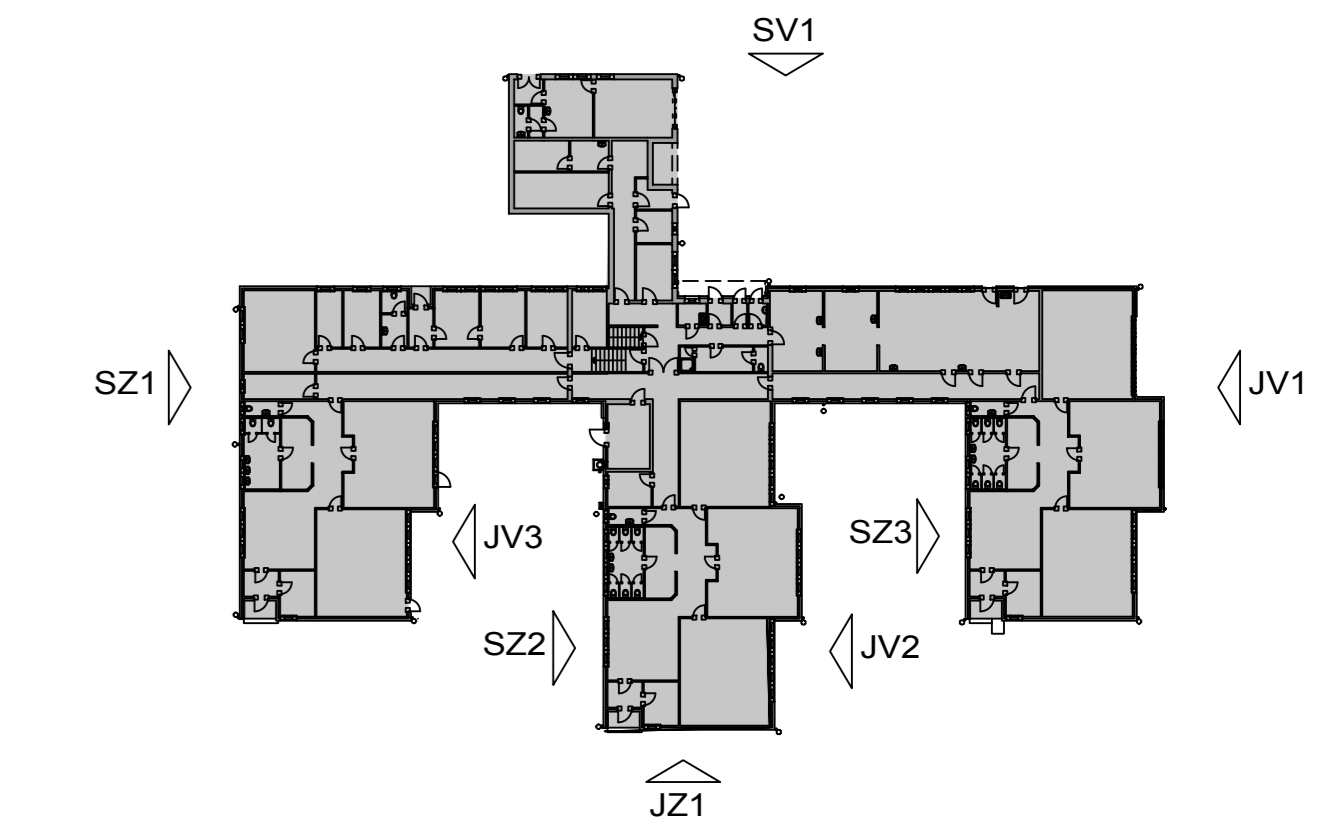
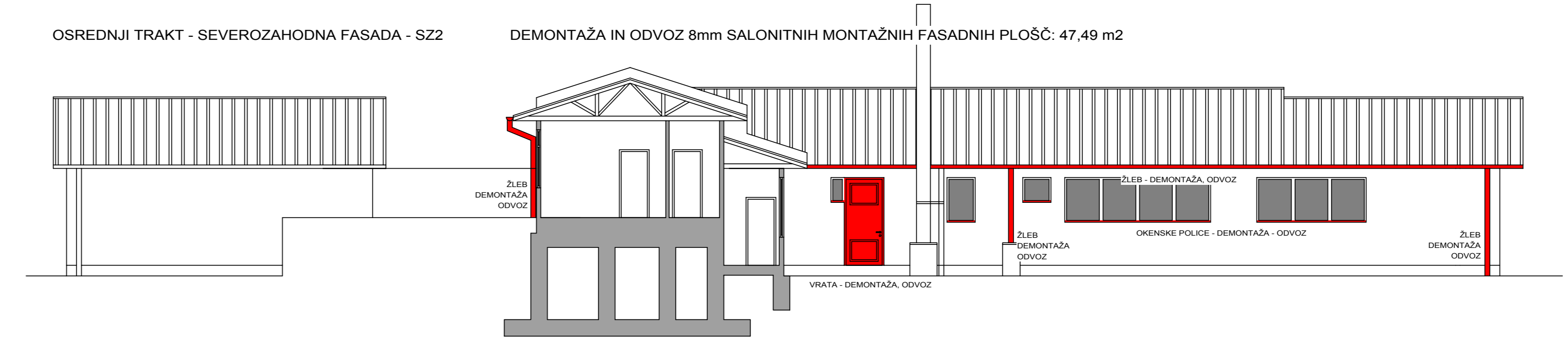
JUGOVZHODNI TRAKT - NOTRANJA FASADA - SZ3 DEMONTAŽA IN ODVOZ 8mm SALONITNIH MONTAŽNIH FASADNIH PLOŠČ: 32,42 m²



OSREDNJI TRAKT - JUGOVZHODNA FASADA - JV2 DEMONTAŽA IN ODVOZ 8mm SALONITNIH MONTAŽNIH FASADNIH PLOŠČ: 22,34 m²



OSREDNJI TRAKT - SEVEROZAHODNA FASADA - SZ2 DEMONTAŽA IN ODVOZ 8mm SALONITNIH MONTAŽNIH FASADNIH PLOŠČ: 47,49 m²



OPOMBA: NA VSEH FASADNIH STENAH SE DEMONTIRA SALONITNE PLOŠČE DEBELINE 8 MM IN SE JIH V SKLADU Z VARNOSTNIM NAČRTOM, KI GA IZDELA IZVAJALEC, ODPELJE NA PRISTOJNO ODLAGALIŠČE! PODKONSTRUKCIJSKE LETVE SE PREGLEDA IN EVENTUELNO ZAMENJA Z NOVIMI!

OPOMBA: VSI ELEKTRO ELEMENTI (SENZORJI, KAMERE...) SE ZAČASNO ODSTRANJOU, SKLADIŠČIJO IN PO KONČANIH DELIH MONTIRAJOU NA PRVOTNO MESTO! LUČI SE DEMONTIRA IN ODSTRANI, KER SE MONTIRA NOVE!

OPOMBA: ZAČASNO SE DEMONTIRA TENDE IN SE JIH PO KONČANIH DELIH VRNE NA ISTO MESTO! NA FASADAH SE ODSTRANI VSE LESENE POKRIVNE OKENSKE IN VRATNE LETVE, TER SE JIH OBDELA KOT OSTATO FASADO! PREDVIDE TI JE ZAPIRANJE IN ODBELAVO OBSTOJEČIH, TER NOVIH PREBOJEV NA NOTRANJI STRANI OBJEKTA!

Vse mere mora preveriti izvajalec, morebitne neskladnosti mora sporočiti vodstvu gradbišča. Poleg tega načrta so obvezujoči tudi statični izračuni, armaturni načrti, načrti vseh naprav in opreme (npr. elektro...), strojne naprave in morebitni izvedbeni načrti, ki so polni s strani odgovornega vodje projekta. Vse druge načrte je potrebno s tem načrtom uskladiti in morebitna neskladja nemudoma sporočiti vodstvu gradbišča. Vse višine parapetov vratnih in okenskih odprtin se nanašajo na linijo lida (FL). Vse mere vratnih odprtin so svobode mere, razen če ni drugače navedeno. Za izvedbo kakršne koli spremembe projekta in za vse izvedbene načrte s strani izvajalca je potrebno pisno soglasje odgovornega vodje projekta. Izvajalec je dolžan upoštevati tekstualne in grafične dele projekta istoznačno!

LEGENDA :		OKRAJŠAVE :	
VIŠINSKA KOTA FINALNEGA TLAKA	±0,00	SPODNJI ROB	SR
PREBOJ TALNE PLOŠČE PTP	[Symbol]	ZGORNJI ROB	ZR
PREBOJ STROPNE PLOŠČE PSP	[Symbol]	TLA	T
PREBOJ STENE PS	[Symbol]	STROP	S
UTOR V STENI US	[Symbol]	TEMELI (TOČKOVNI, PASOVNI)	TT, PT
UTOR V PLOŠČI UP	[Symbol]	STENA	Z
GIPSKARTONSKA STENA	[Symbol]	FINALNI TLAK	FT
PREFABRICIRANI ELEMENT	[Symbol]	GROBI TLAK	GT
OPRENA STENA	[Symbol]	SR PLOŠČE	SRP
OBSTOJEČ AB	[Symbol]	ZR PLOŠČE	ZRP
RUŠENO	[Symbol]	PREZRAČEVANJE	P
		ELEKTRO	E
		OGREVANJE	O
		VODOVOD	V
		KANALIZACIJA	K

Tehnične in gradbeništvske rešitve v tem projektu so izvedene v skladu s teh. normativi, ter se opirajo na izsledke zadnjih novosti v gradbeništvu. Izvajalec je dolžan pred začetkom del preveriti vse mere na licu mesta in tehnične rešitve, ki jih obravnava projekt. V primeru morebitnih napak, je o tem dolžan obvestiti projektanta. Kol samoumevno se od izvajalca pričakuje splošno poznavanje tehničnih predpisov in splošno, ter specialna znanja tehničnih obdelavnih postopkov potrebnih za uspešno realizacijo projekta.

05	STANJE:	VRSTA DOKUMENTACIJE:
		ARHITEKTURA
		PZI

OBJEKT: **VRTEC VRHOVCI ENOTA VRHOVCI energetska prenova**
kota 0,00 = obstoječa kota

 ARHITEKTURA POTSEK car - potsek arhitekti d.o.o. oblikovanje in 1000 ljubljana 011 251 81 e-nail marko.potsek@potseki.net	Investitor:	MESTNA OBČINA LJUBLJANA MESTNI TRG 1 1000 LJUBLJANA					
	Naročnik:	VRTEC VRHOVCI Vrhovci cesta XIX/10 1000 Ljubljana					
Ime in priimek	Id. št. ZAPS	Objekt:					
Odg. vodja projekta	Marko Potsek	uda	A-0708	Faza:	PZI	Št. projekta	09/17
Odgovorni proj. arh.	Marko Potsek	uda	A-0708	Riba	FASADE OBSTOJEČE Z RUŠITVAMI	Št. risba	
Projektant						Merilo	
Risal						Datum:	julij 2017
							1 : 100

Projekt arhitekture je avtorsko delo in kot tako spada pod zaščito Zakona o avtorskih pravicah. Prepovedano je razmnoževanje načrta dela dela celote in karkršnikoli obliki, brez pisnega privoljenja avtorja načrta.